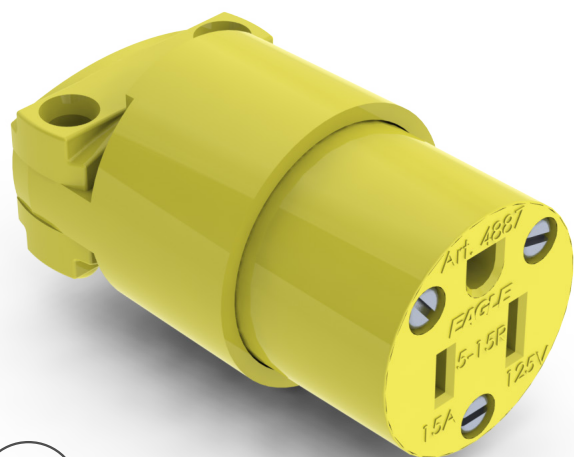


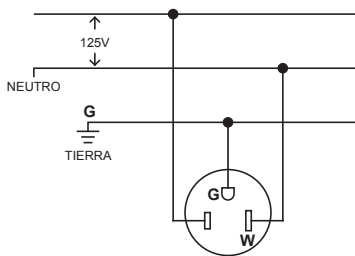
Conector polarizado
4887



> Características Técnicas

- 15A 125V~
- Conexión 2 polos, 3 hilos
- Garantía 5 años
- Cableado por tornillo

> Diagrama de conexión



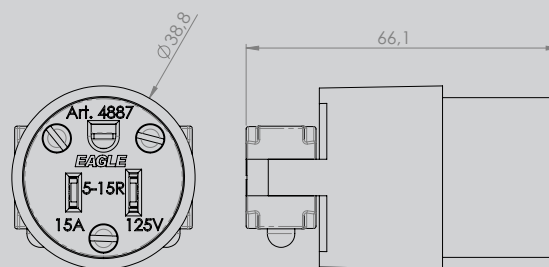
> Características generales

- Gasa plástica que sujeta el cable para mayor seguridad
- Contactos sólidos sujetos firmemente al cuerpo
- Terminales para conexión aislados
- Cuerpo termoplástico de alta resistencia al impacto
- Color amarillo de alta visibilidad para fácil identificación
- Material del cuerpo que mantiene la flexibilidad en temperaturas extremas

> Características del material

- Material del cuerpo: PVC
- Material de los contactos: Bronce

> Dimensiones



> Pruebas y códigos que cumple

- Certificado NOM-ANCE 201401A03660
- NEMA 5-15R

> Información para solicitar del catálogo

- Color Amarillo 4887