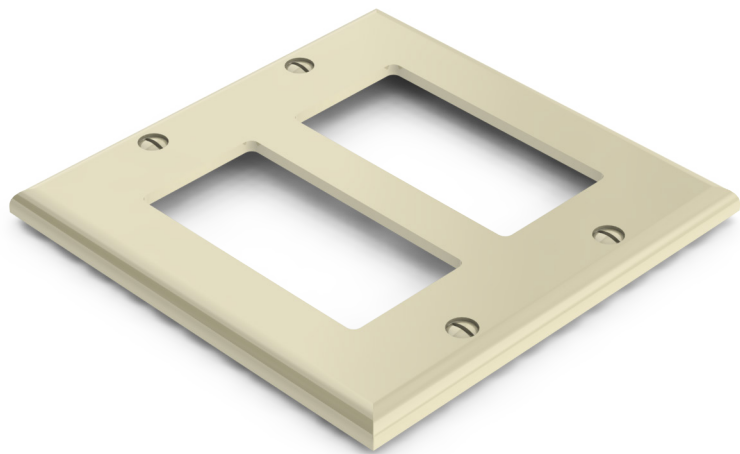


Placa doble
2152



> Características Técnicas

- Espacio para 2 gang
- Garantía 5 años
- Grado standard

> Información para solicitar del catálogo

- Color Blanco 2152 W
- Color Marfil 2152 V



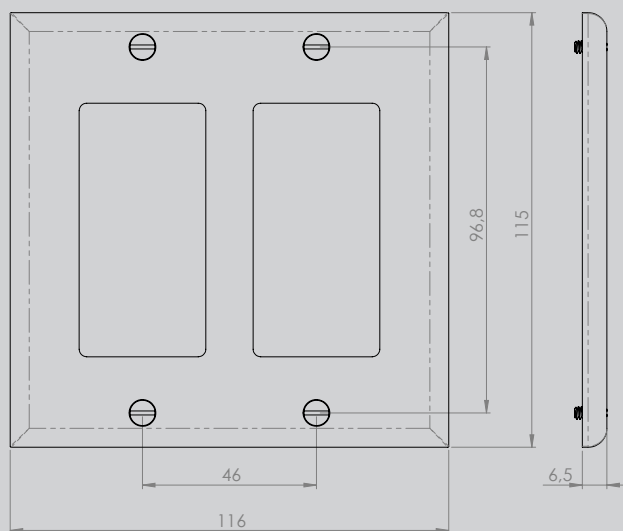
> Características generales

- Montaje al ras con diseño resistente a la deformación
- Tornillos para montaje incluidos
- Resistente a manchas y fácil de limpiar

> Características del material

- Placa de Policarbonato
- Tornillos metálicos

> Dimensiones



> Pruebas y códigos que cumple

- Registro UL E327857
- Acorde a NEMA WD-6