

Módulo Interruptor 3 vías 8027

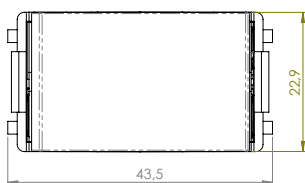
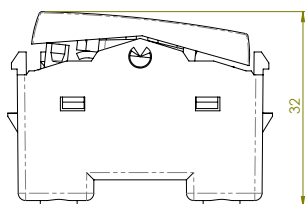
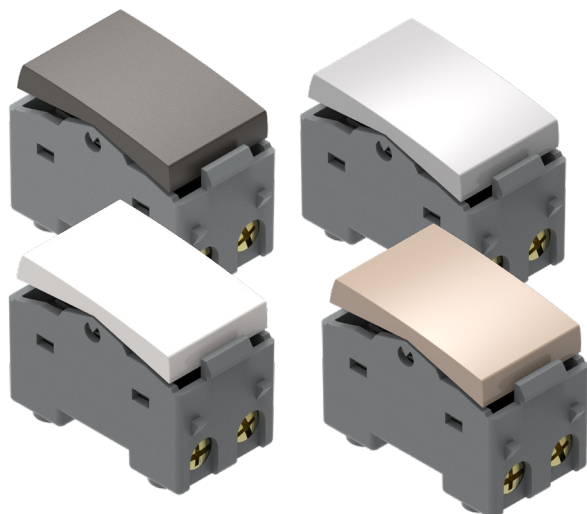
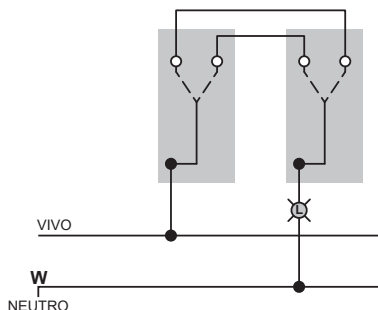


Diagrama de conexión



Características generales

- Módulo de montaje fácil y sencillo
- Policarbonato de alta calidad con diseño de perfil liso
- Acción silenciosa del interruptor.
- Incluye guía de instalación

Características Técnicas

- 16AX 125V~
- Frecuencia: 60 Hz
- Conexión 3 vías
- Terminales para cable #12 o #14 AWG





Características material

- Material de la tecla: Policarbonato
- Material de los contactos: Bronce
- Material del cuerpo: PA-66

Pruebas y códigos que cumple

- NOM: 19DOM13064

Información para solicitar del catálogo

- | | | |
|---|----------------------------|---------------|
|  | ▪ Color Blanco 8027-W | 7441109008895 |
|  | ▪ Color Champagne: 8027-CH | 7441109008000 |
|  | ▪ Color Negro: 8027-BK | 7441109008017 |
|  | ▪ Color Plata: 8027-PL | 7441109008024 |