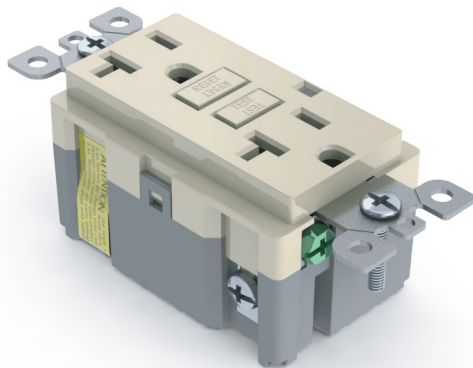


Toma con falla a tierra

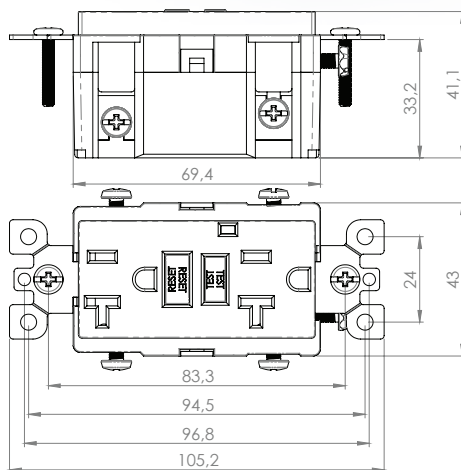
Grado comercial

20A 125V~

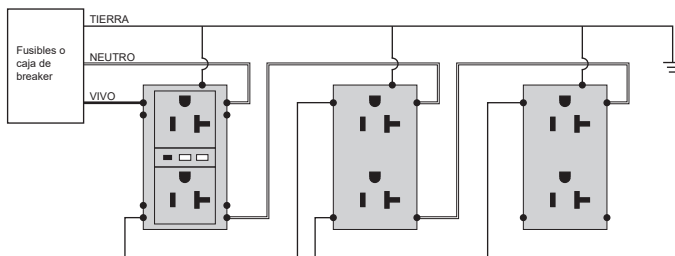
GF20



Decor



> Diagrama de conexión



> Características generales

- Conexión a tierra señalizada por medio de un tornillo color verde en la parte posterior.
- Construcción del cuerpo de alta resistencia mecánica.
- Indicador visual de luz que muestra el disparo del circuito de protección.
- Conexión con cable hasta #10 AWG o cable sólido.
- Placa Termoplástica incluida.
- Protege hasta cuatro tomacorrientes más.
- Se instala en lugares húmedos según lo especificado en el Código Eléctrico Nacional, baños, cocinas, exteriores.



> Características Técnicas

- 20A 125V~
- Frecuencia 60Hz
- Clase A, disparo de 4 a 6 mA
- Garantía 2 años
- Tornillos con ranuras planas y Phillips
- Tornillo de tierra con cabeza hexagonal de fácil acceso
- La función de "Test" prueba que el circuito de disparo opere en forma correcta. Se debe probar mensualmente
- La función de "Reset" reestablece el flujo de corriente eléctrica.
- Flamabilidad UL 94, V2
- Temperaturas de operación de -40°C (sin impacto) a 75°C máximo continuo

> Pruebas y códigos que cumple

- NEMA 5-20R
- ISO 9001

> Información para solicitar del catálogo

- Blanco GF20 W 
- Marfil GF20 V 



GF20 V 7441109012649
GF20 W 7441109012366